

Eine einzige Infrastruktur. Unzählige Vorteile.

Profitieren Sie von der Leistung des
ibml Fusion™

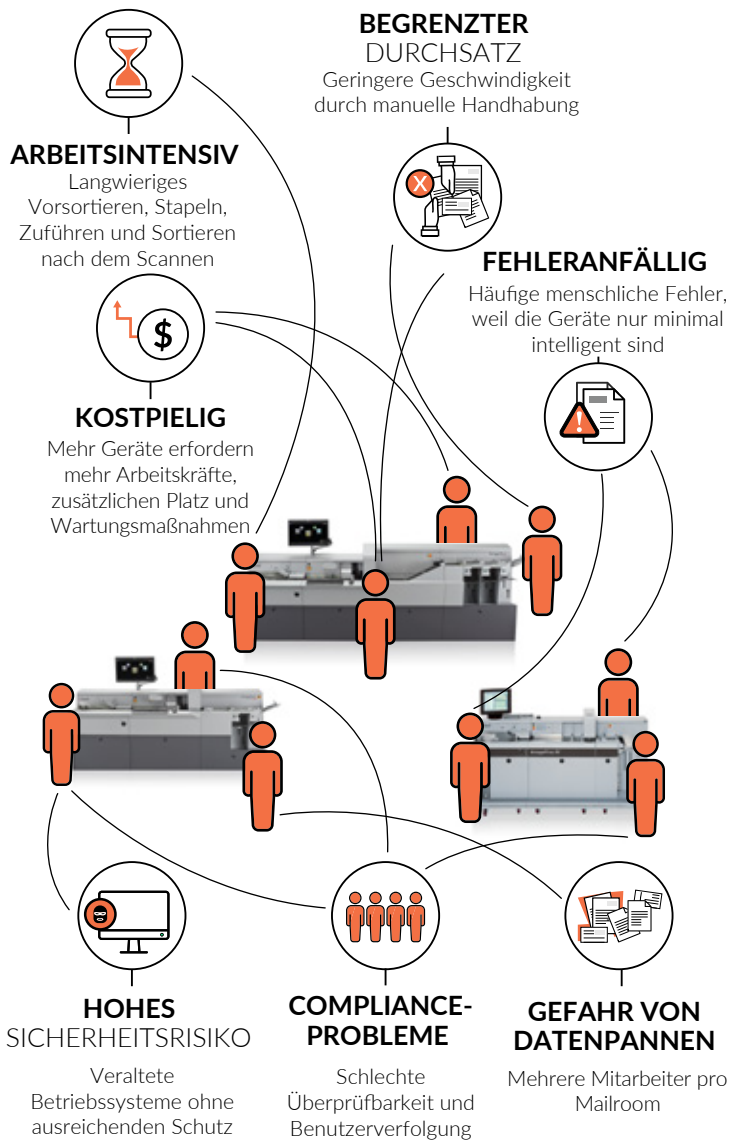
Wenn Sie derzeit mehrere Geräte verwenden, um eingehende Post zu verarbeiten, dann erfordern diese entsprechend vermehrten Platzbedarf, Arbeitsaufwand, IT-Fachwissen und Wartung - verschwendetes Geld.
Warum sollten Sie sich damit abfinden? Es gibt jetzt einen besseren Weg: Sie können damit Ihre Betriebsabläufe modernisieren, platzsparend optimieren und überflüssige Kosten eliminieren.

Erfahren Sie, wie der ibml Fusion Ihre Datenerfassung optimiert und damit Kosten spart:

Der bisherige Weg

Mehrere Verfahren = **mehrere Probleme**

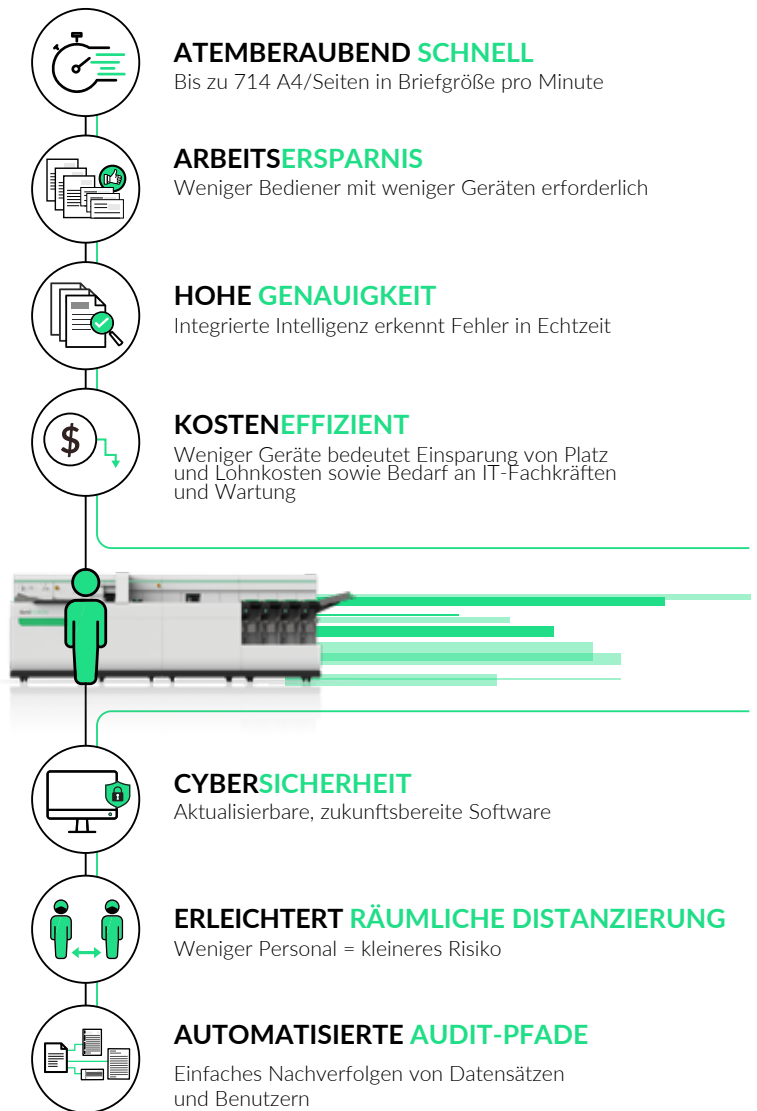
In den meisten Mailrooms werden heutzutage mehrere Scanner eingesetzt, um verschiedene kleine und große Dokumente separat zu verarbeiten, was den Datendurchsatz bremst.



Mit dem Fusion

Alle Ihre Dokumente **auf einer einzigen Infrastruktur**

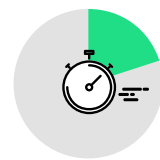
Ein Sprung in die Zukunft: Konsolidieren Sie alle Ihre Dokumente in einem intelligenten System, das die manuelle Sortierung überflüssig macht.



76%
der Gesamtkosten beim Scannen werden für die Vor- und Nacharbeit ausgegeben.²



41%
der befragten Unternehmen sehen eine bessere Sicherheit als Hauptvorteil der zentralisierten Dokumentenverarbeitung.³



20%
Schneller als jede andere vergleichbare Lösung

1. „Ist Ihr Unternehmen bereit, papierlos zu arbeiten?“ Konica Minolta | 2. „The Total Cost of Scanning: A Framework for Analysis and Improvement“ ECM Connection.
3. „Document Scanning and Capture: Local, Central, Outsources - What's Working Best?“ AIMM

**Vereinigen Sie Ihre Betriebsabläufe.
Kurbeln Sie Ihre Produktivität an.**
ibml Fusion optimiert sämtliche Schritte der Datenerfassung.

Richten Sie eine Demo ein oder erhalten Sie weitere Details.

